

Einbauanleitung

Funk-Verdecksteuerungsmodul für Opel Astra TT (Twin Top)

Lieferumfang:

- Grundmodul
- 1 Fernbedienung
- Montagematerial zum anschließen und befestigen

Benötigtes Werkzeug:

- Torx Schraubendreher
- Kombi Zange
- Isolierband

Bei Fragen zum Einbau erhalten Sie hier Hilfe:

Tel.: 07564/949328 oder per Email: einbau@mp-carcreations.de

Für den Einbau ist es ratsam wenn man Kenntnisse von der Materie besitzt.
Einbauzeit ca. 30 min.

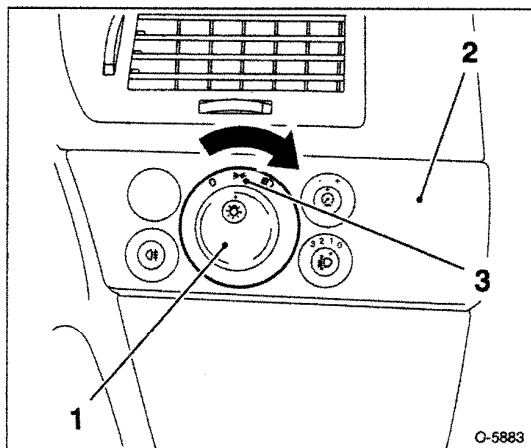


Schritt 1

Lichtschaltereinheit aus- und einbauen

Ausbau

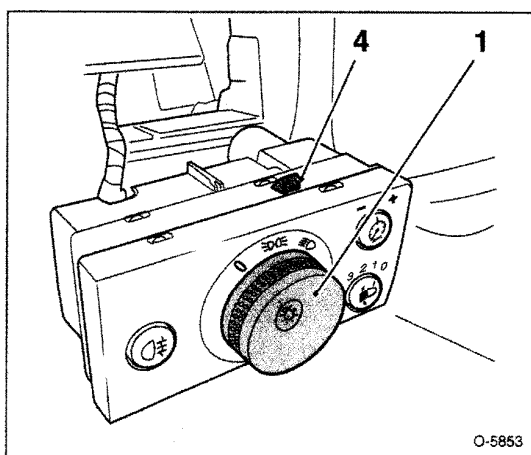
- Batterie abklemmen. **Achtung:** Hinweise im Kapitel »Batterie aus- und einbauen« beachten.



- Stellrad –1– der Lichtschaltereinheit –2– ganz nach rechts drehen (Stellung »0«). **Hinweis:** Bei Fahrzeugen mit automatischem Abblendlicht auf Stellung »AUTO« drehen.
- Stellrad fest hineindrücken und gleichzeitig nach rechts auf Mittelstellung –3– drehen –Pfeil–. Die Lichtschaltereinheit –2– ist damit entriegelt.
- Lichtschaltereinheit –2– aus der Armaturentafel herausziehen.
- Stecker an der Rückseite entriegeln und abziehen.

Einbau

- Stecker an der Rückseite aufschieben und verriegeln.



- Schaltereinheit festhalten, Stellrad –1– des Lichtschalters fest hineindrücken und gleichzeitig nach rechts drehen.

Hinweis: Dadurch werden die Verriegelungshaken –4– des Schalters oben und unten versenkt.

- Stellrad in dieser Stellung halten und Lichtschaltereinheit in die Öffnung in der Armaturentafel eindrücken.
- Stellrad nach links drehen und Lichtschaltereinheit einrasten.
- Sämtliche Positionen des Schalters durchschalten und festen Sitz des Schalters prüfen.
- Batterie anklemmen. **Achtung:** Hinweise im Kapitel »Batterie aus- und einbauen« beachten.

Schritt 2



**Nachdem der Lichtschalter ausgebaut wurde:
4 Torx - Schrauben herausdrehen**

Schritt 3



**Verkleidung nach unten klappen und abziehen,
untere Fußraumverkleidung abnehmen.**

Schritt 4



Kabelbaum der von der A – Säule herkommt und an der weißen Führungsschiene befestigt ist lösen.

Schritt 5



Iso-Band an dem Kabel entfernen

Schritt 6



**Aus diesem Kabelbaum müssen nun 3 Kabel
freigelegt werden:**

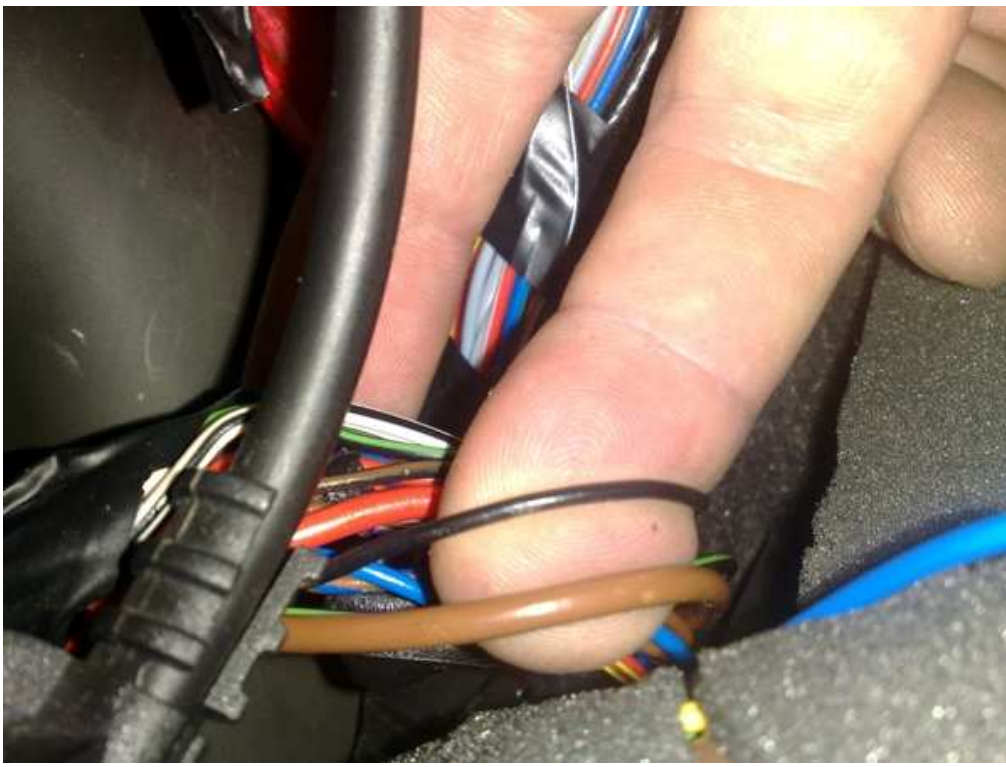
- blau/rot**
- braun/weiß**
- blau/grün**

Schritt 7



Auf diese Kabel nun die Stromabnehmer anbringen

Schritt 8

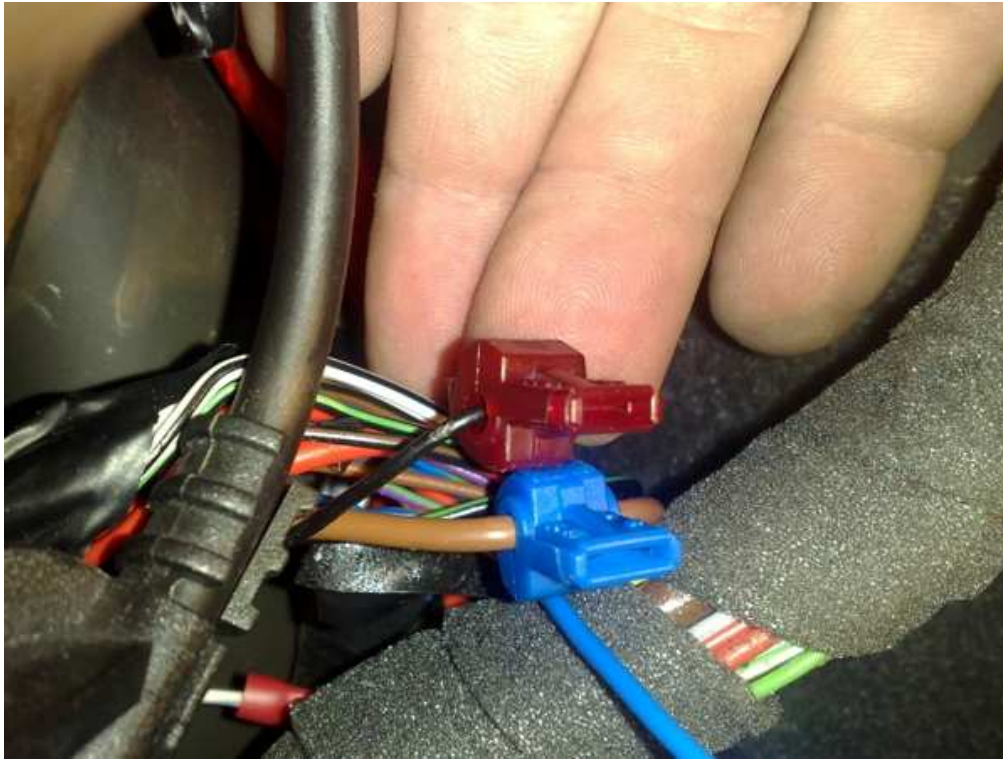


Aus dem Kabelbaum, der in die Türe führt, ein braunes und ein schwarzes Kabel herauslösen.

Braunes Kabel: 1,5 mm²

Schwarzes Kabel: 0.75 mm²

Schritt 9



Auch auf diese Kabel nun die Stromabnehmer anbringen. Farben wie im Bild!

Schritt 10



Stecker vom Modul anstecken.

**gelb/grün auf schwarzes Kabel
Kabel 1 auf braunes Kabel
(Kabelbaum von der Türe)**

**Kabel 2 auf braun/weiß
Kabel 3 auf blau/grün
Kabel 4 auf blau/rot
(Kabelbaum von der A – Säule)**

Kabel vom Modul sind beschriftet.

Schritt 11



- Modul befestigen
 - Kabelbäume mit Iso-Band befestigen.
 - Verkleidungen wieder montieren.
- Lichtschalter einbauen und Batterie anschließen.

Fertig!!

Funktionsbeschreibung für

Funk-Verdecksteuerungsmodul für Opel Astra TT (Twin Top)



Taste 1: **Auf**, öffnet das Verdeck bei bis zu 30km/h
Taste 2: **Zu**, schliesst das Verdeck bei bis zu 30 km/h
Um den Öffnungsvorgang zu stoppen, noch mal Taste 1 drücken.
Um den Schliessvorgang zu stoppen, noch mal Taste 2 drücken.
Alternativ kann auch nur der Zündschlüssel abgezogen werden.

Das Öffnen mit dem Schlüssel und dem original Schalter wird von diesem Modul nicht verändert!